



OU DU

CATÀLEG DE SERVEIS
Càtedra UNESCO
de Direcció Universitària

CATÁLOGO DE SERVICIOS
Cátedra UNESCO
de Dirección Universitaria



UNIVERSITAT POLITÈCNICA
DE CATALUNYA
BARCELONATECH

Formació /
Formación

Consultoria /
Consultoría

Projectes
internacionals /
Proyectos
Internacionales

Recerca /
Investigación

En Xarxa /
En Red

CUDU

LA CÀTEDRA UNESCO DE DIRECCIÓ UNIVERSITÀRIA

La Càtedra UNESCO de Direcció Universitària (CUDU) de la Universitat Politècnica de Catalunya (UPC) impulsa la qualitat, la innovació, el compromís social i l'excel·lència de les institucions d'educació superior (IES) a través del debat, la difusió de les polítiques, la formació, la recerca, l'assessorament i la gestió del coneixement, en matèria de direcció i gestió.

La CUDU juga un paper d'antena de recepció i difusió de les tendències i polítiques de l'educació superior que es desenvolupen en els àmbits nacional i internacional.

Activitats principals

CUDU FORMACIÓ

Adreçada a directius, equips de govern, de direcció i de gestió de les IES, per contribuir al seu bon funcionament.

CUDU CONSULTORIA

Per a la millora de la direcció estratègica i l'organització de les IES.

CUDU PROJECTES INTERNACIONALS

Finançats per la Comissió Europea per a la millora de la gestió de les IES i dels sistemes d'educació superior.

CUDU RECERCA

Amb dos objectius: d'una banda, per contribuir a la creació de coneixement en el camp de la direcció estratègica aplicada a l'educació superior; de l'altra, per realitzar estudis puntuals sobre tendències, temes capdavanters i polítiques en matèria d'educació superior.

CUDU EN XARXA

Xarxa d'observatoris de bones pràctiques de direcció estratègica d'universitats

LA CÁTEDRA UNESCO DE DIRECCIÓN UNIVERSITARIA

La Cátedra UNESCO de Dirección Universitaria (CUDU) de la Universitat Politècnica de Catalunya (UPC) impulsa la calidad, la innovación, el compromiso social y la excelencia de las instituciones de educación superior (IES) a través del debate, la difusión de las políticas, la formación, la investigación, la asesoría y la gestión del conocimiento, en materia de dirección y gestión.

La CUDU juega un papel de antena de recepción y difusión de las tendencias y políticas de educación superior que se desarrollan a nivel nacional e internacional.

Actividades principales

CUDU FORMACIÓN

Dirigida a directivos, equipos de gobierno, de dirección y de gestión de las IES, para contribuir a su buen funcionamiento.

CUDU CONSULTORÍA

Para la mejora de la dirección estratégica y la organización de las IES.

CUDU PROYECTOS INTERNACIONALES

Financiados por la Comisión Europea para la mejora de la gestión de las IES y de los sistemas de educación superior.

CUDU INVESTIGACIÓN

Con dos objetivos: por una parte, para contribuir a la creación de conocimiento en el campo de la dirección estratégica aplicada a la educación superior; por otra, para realizar estudios puntuales sobre tendencias, temas punteros y políticas en materia de educación superior.

CUDU EN RED

Red de Observatorios de buenas prácticas de dirección estratégica de universidades.

CUDU FORMACIÓ

La CUDU dissenya i organitza activitats de formació adreçades a directius, gestors i altres agents de les polítiques universitàries.

Adreçada a

Rectors, vicerectors, gerents, vicegerents, adjunts a gerència, degans, directors de centres, directors de departaments i responsables d'unitats organitzatives.

Modalitats

Cursos, seminaris, tallers, jornades, conferències, debats, taules rodones, acompanyaments formatius, amb una combinació presencial i en línia adaptada a cada situació.

Metodologia

- seguiment individualitzat
- tutories personalitzades
- entorn virtual
- basada en projectes

Formació oberta (anual)

Seminari de Direcció Estratègica d'Institucions d'Educació Superior.

Jornades d'Innovació Estratègica.

Tallers de formació en habilitats directives d'institucions d'educació superior.

Tallers de formació en habilitats directives per a personal docent i investigador de la UPC.

Formació a mida

La CUDU organitza activitats de formació en els seus àmbits de coneixement, atenent als requeriments i necessitats d'institucions o col·lectius.

CUDU FORMACIÓN

La CUDU diseña y organiza actividades de formación dirigidas a directivos, gestores y otros agentes de las políticas universitarias.

Dirigida a

Rectores, vicerrectores, gerentes, vicegerentes, adjuntos a gerencia, decanos, directores de centros, directores de departamentos y responsables de unidades organizativas

Modalidades

Cursos, seminarios, talleres, jornadas, conferencias, debates, mesas redondas, acompañamientos formativos, con una combinación presencial y en línea adaptada a cada situación.

Metodología

- seguimiento individualizado
- tutorías personalizadas
- entorno virtual
- basada en proyectos

Formación abierta (anual)

Seminario de Dirección Estratégica de Instituciones de Educación Superior.

Jornadas de Innovación Estratégica.

Talleres de formación en habilidades directivas para las IES.

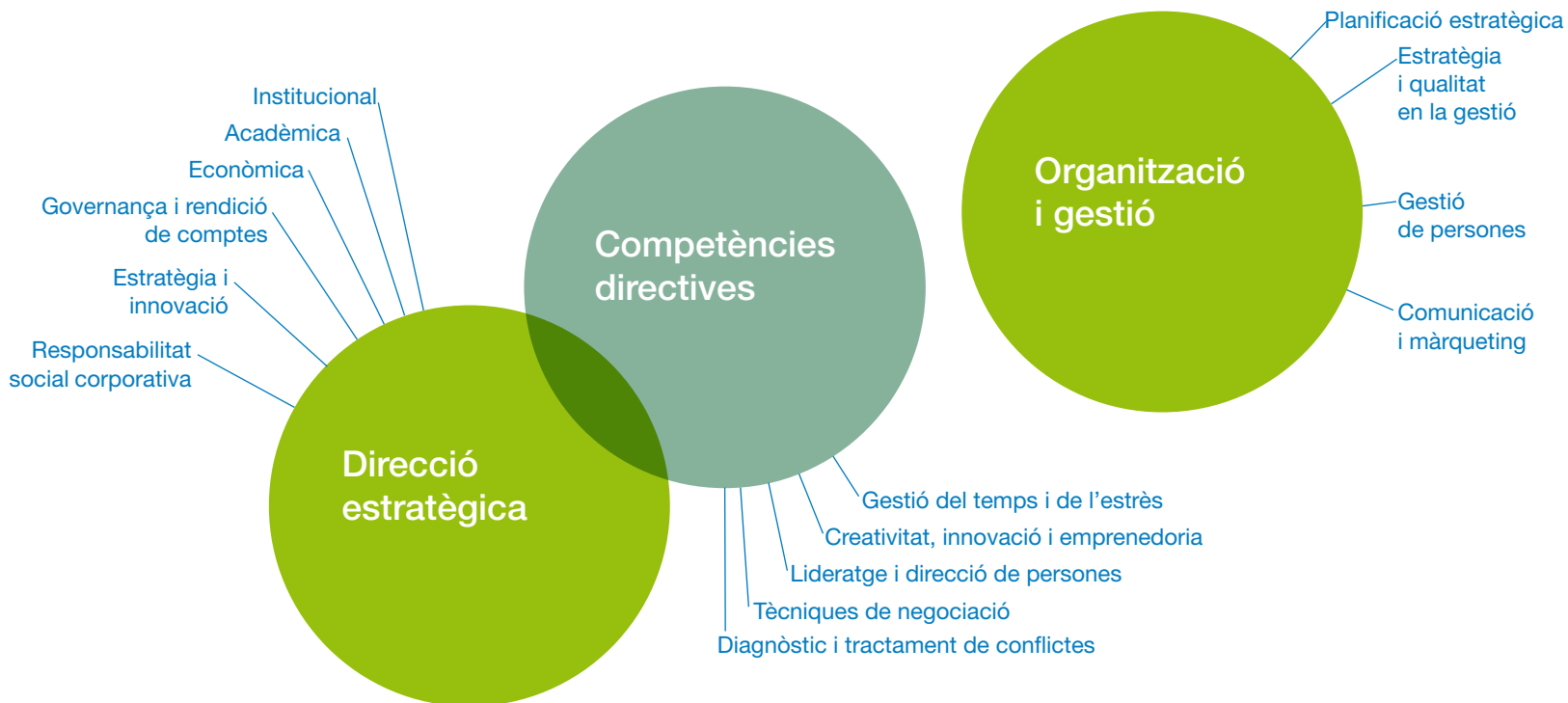
Talleres de formación en habilidades directivas para el personal docente e investigador de la UPC.

Formación a medida

La CUDU organiza actividades de formación en sus ámbitos de conocimiento, atendiendo a los requisitos y necesidades de instituciones y colectivos.

Promou la reflexió, l'anàlisi i la cerca de solucions per a l'excel·lència i la innovació en la direcció estratègica i el bon govern de les IES.

Àmbits temàtics en què la CUDU desenvolupa activitats de formació

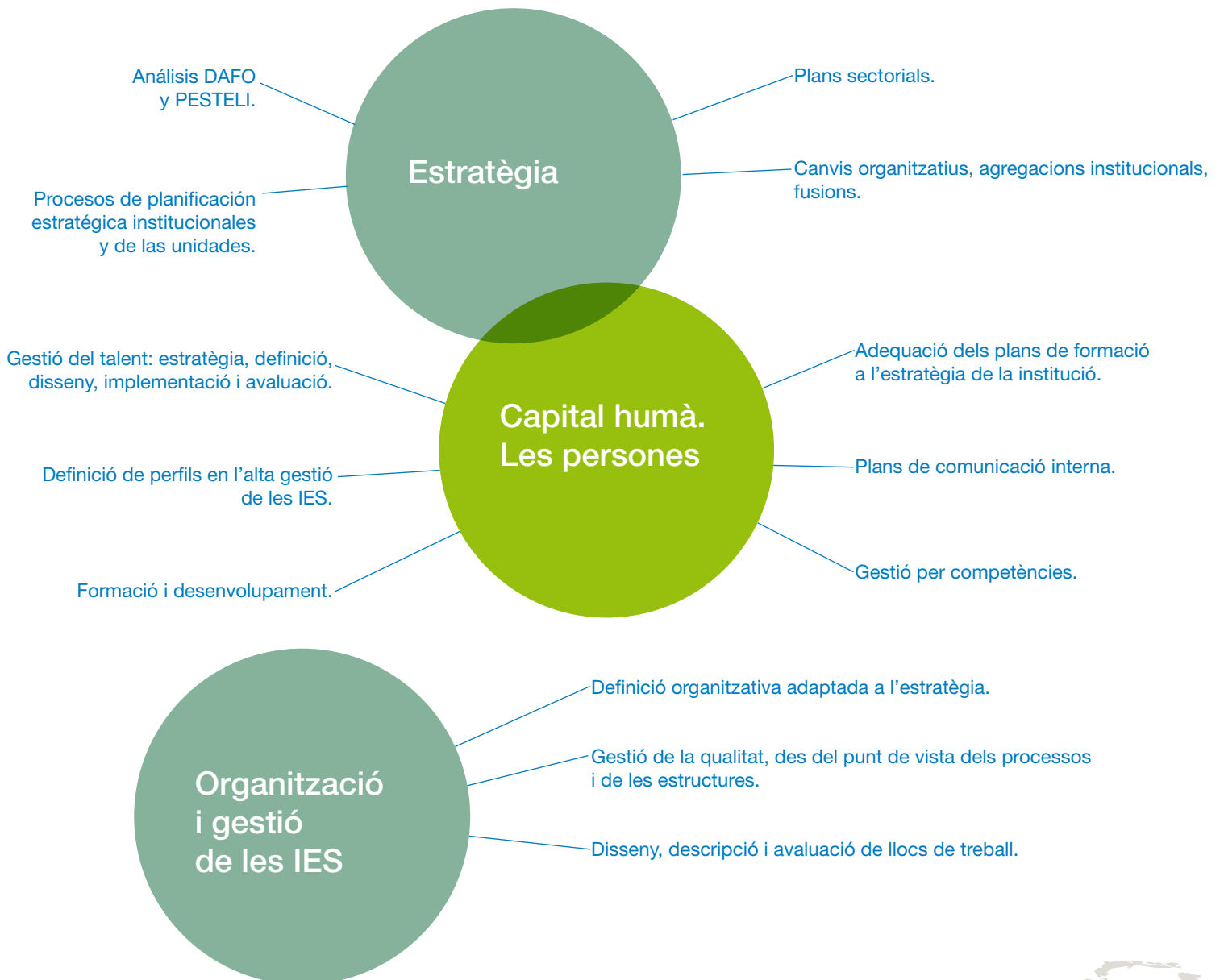


Promueve la reflexión, el análisis y la búsqueda de soluciones para la excelencia y la innovación en la dirección estratégica y el buen gobierno de las IES.

Ámbitos temáticos en que la CUDU desarrolla actividades de formación



La CUDU ofereix serveis de consultoria a mida per a IES que volen millorar aspectes clau de la direcció estratègica i de l'organització i la gestió.



El nostre compromís inclou proximitat: acompanyament i complicitat amb el client en cada fase del projecte, fins a la implementació de la millor solució.

Implicació en el projecte, confidencialitat, independència de criteri i capacitat per entendre la institució des de diverses perspectives.

Rigor i serietat en la cerca de solucions específiques.

Innovació per anar de la planificació estratègica a la planificació de la innovació.

Manteniment evolutiu dels diferents projectes.

Nuestro compromiso incluye proximidad: acompañamiento y complicidad con el cliente en cada fase del proyecto, hasta la implementación de la mejor solución.

Implicación en los proyectos, confidencialidad, independencia de criterio y capacidad para entender la institución desde diversas perspectivas.

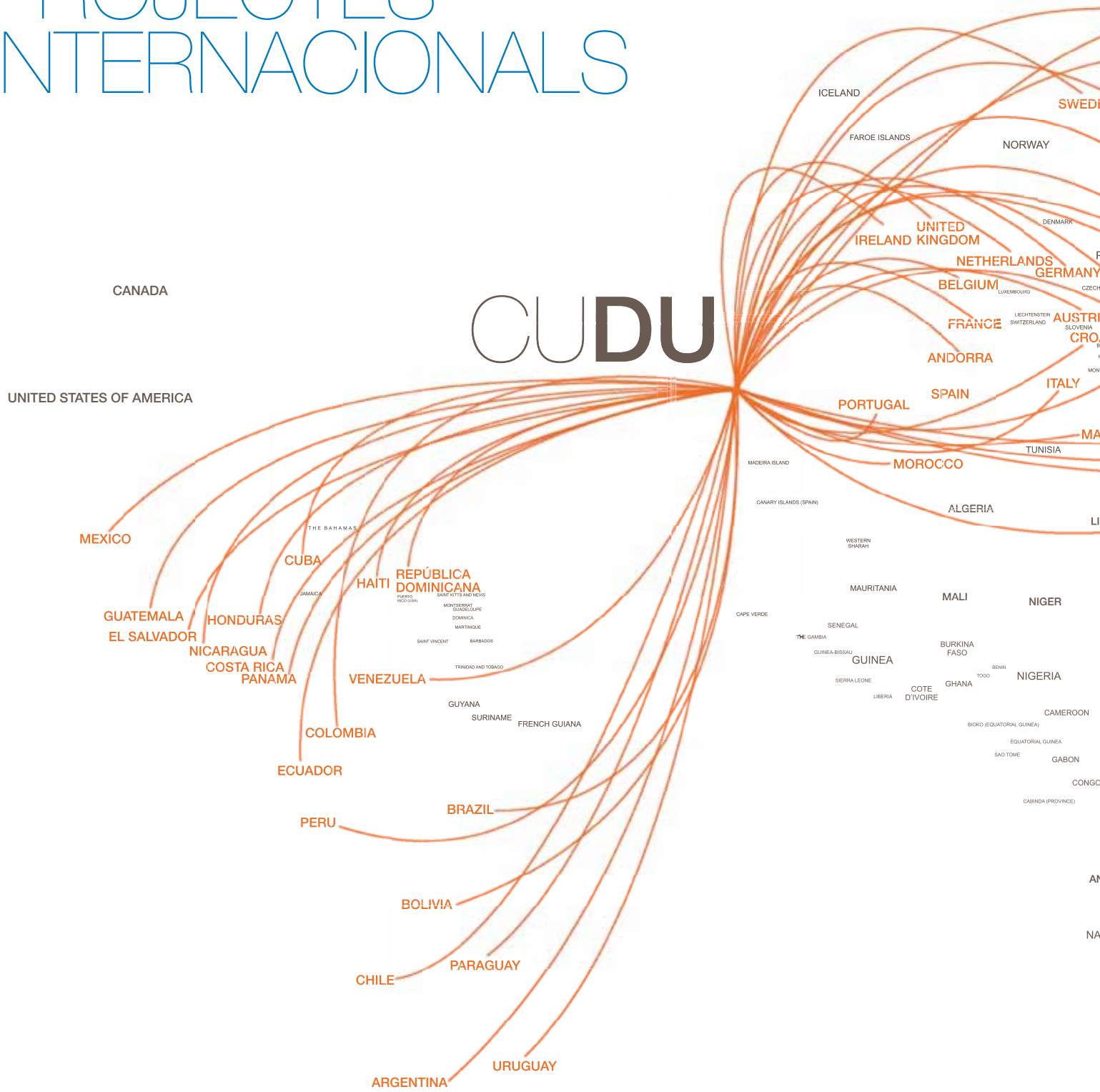
Rigor y seriedad en la búsqueda de soluciones específicas.

Innovación para ir de la planificación estratégica a la planificación de la innovación

Mantenimiento evolutivo de los diferentes proyectos.



CUDU PROJECTES INTERNACIONALS



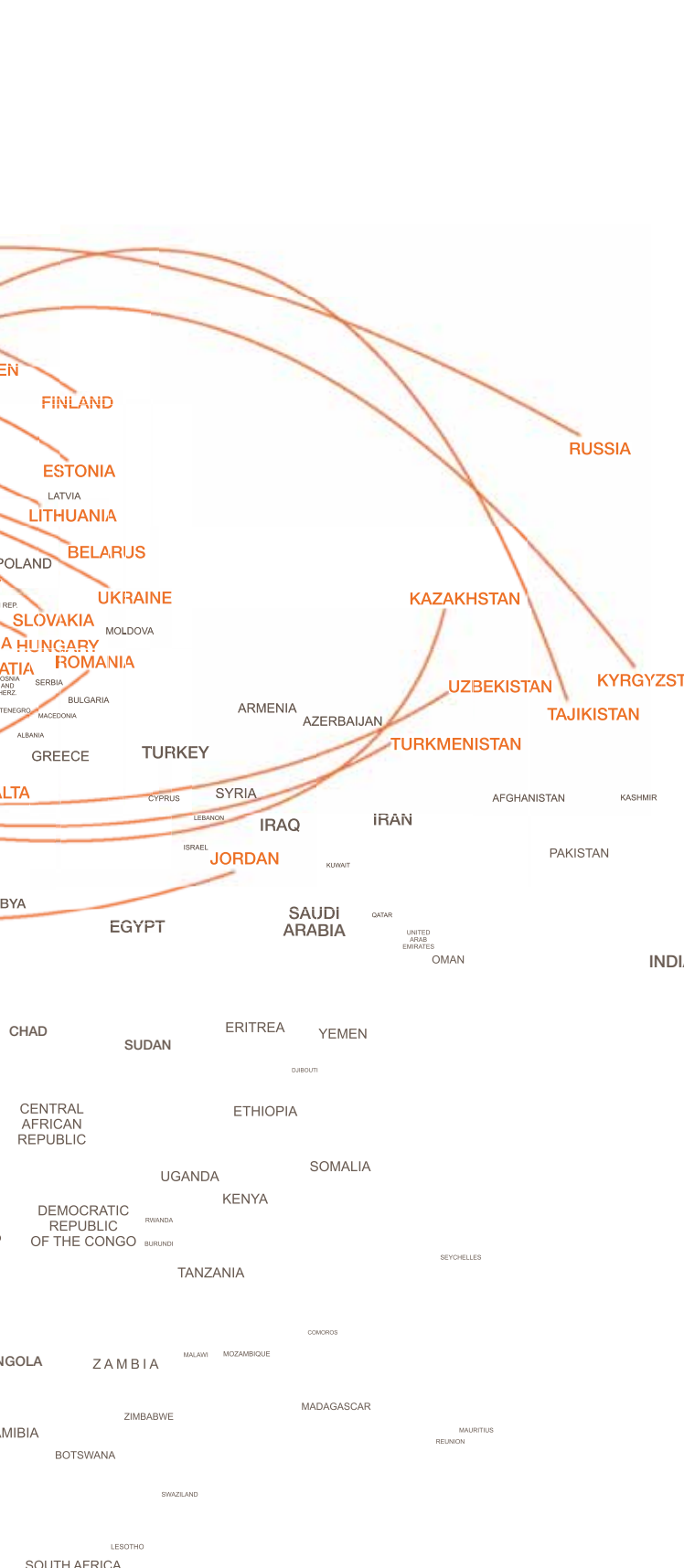
Els projectes coordinats actualment per la CUDU són els següents:
Los proyectos coordinados actualmente por la CUDU son los siguientes:

SUMUP
Strategic University
Management
of Universities
<http://eusum.upc.edu>

ISMU
Institute for Strategic
Management
of Universities
www.ismu.eu

HONOR
High Objectives
of National
Organizational Reform
www.honorproject.eu

PEOPLE
Promoting Educational
Organisation through
peOPLE
www.peopleproject.eu



Amb la finalitat d'internacionalitzar la seva activitat, la CUDU desenvolupa projectes finançats per la Comissió Europea en l'àmbit de dos tipus de programes europeus: d'una banda, els projectes per a la millora de les IES de països comunitaris; de l'altra, projectes d'assistència tècnica a IES de països no comunitaris en àrees vinculades a l'expertesa de la CUDU.

Con la finalidad de internacionalizar su actividad, la CUDU desarrolla proyectos financiados por la Comisión Europea en el ámbito de dos tipos de programas europeos: por un lado, los proyectos cuya finalidad es la mejora de las IES de países comunitarios; por otro, proyectos de asistencia técnica a IES de países no comunitarios en áreas vinculadas a la experiencia de la CUDU.

CUDU PROYECTOS INTERNACIONALES

CUDU RECERCA

La CUDU promou l'estudi i la difusió de la direcció i la gestió universitària des d'una perspectiva oberta i innovadora, en col·laboració amb altres institucions d'educació superior d'Europa i Llatinoamèrica.

CUDU INVESTIGACIÓN

La CUDU promueve el estudio y la difusión de la dirección y la gestión universitaria desde una perspectiva abierta e innovadora, en colaboración con otras instituciones de educación superior de Europa y de Latinoamérica.

Tres són les modalitats de la producció científica:
Tres son las modalidades de la producción científica:

Estudis Estudios

“Competencias de gestión y liderazgo de los directivos universitarios, y necesidades de formación en los países de Asia Central”. (Proyecto ISMU-Tempus).

“Competencias de gestión y liderazgo de los directivos universitarios, y necesidades de formación en los países de Iberoamérica”. (Red Telescopi).

“La participación de la mujer en cargos directivos en las instituciones de educación superior de los países de la Red Telescopi.”

“La problemática de la toma de decisiones y liderazgo en las IES iberoamericanas”.

Publicacions Publicaciones

“Strategic Management of Universities in Ibero-American Countries: A Comparative Perspective”.
Llibre editat per la Xarxa Telescopi.

“Utilización de herramientas de gestión y modelos de dirección estratégica en universidades iberoamericanas”.
Handbook sobre els resultats finals del Projecte SUMUP (Erasmus LLP).

Comunicacions Comunicaciones

An approach to university management and leadership competences in Central Asia: current trends and future challenges
SRHR 2013-Society for Research into Higher Education.

“Unfolding strategic management practices in European technological universities”.
EAIR 2013-The European Higher Education Society.

“Utilización de herramientas de gestión y modelos de dirección estratégica en universidades iberoamericanas “.
SRHR 2010-Society for Research into Higher Education.

Xarxa d'Observatoris de Bones Pràctiques en Direcció Estratègica Universitària a Llatinoamèrica i Europa



L'objectiu és incrementar la qualitat, la pertinença i la rellevància de l'educació superior i contribuir a la conformació d'un espai que faciliti la implicació i la col·laboració entre les universitats de països i regions.

Red de Observatorios de Buenas Prácticas en Dirección Estratégica Universitaria en Latinoamérica y Europa



Su objetivo es incrementar la calidad, la pertinencia y la relevancia de la educación superior, y contribuir a la conformación de un espacio que facilite la implicación y la colaboración entre las universidades de países y regiones.

Carrer Jordi Girona, 31 / 08034 Barcelona
T +34 93 401 58 46
F +34 93 401 07 71

catedra.direccionuniversitaria@upc.edu

www.cudu.upc.edu
www.facebook.com/catedraunescodireccionuniversitaria
www.twitter.com/cuduupc

CUDU

Càtedra UNESCO de Direcció Universitària
Cátedra UNESCO de Dirección Universitaria



UNIVERSITAT POLITÈCNICA DE CATALUNYA
BARCELONATECH
Càtedra UNESCO de Direcció Universitària